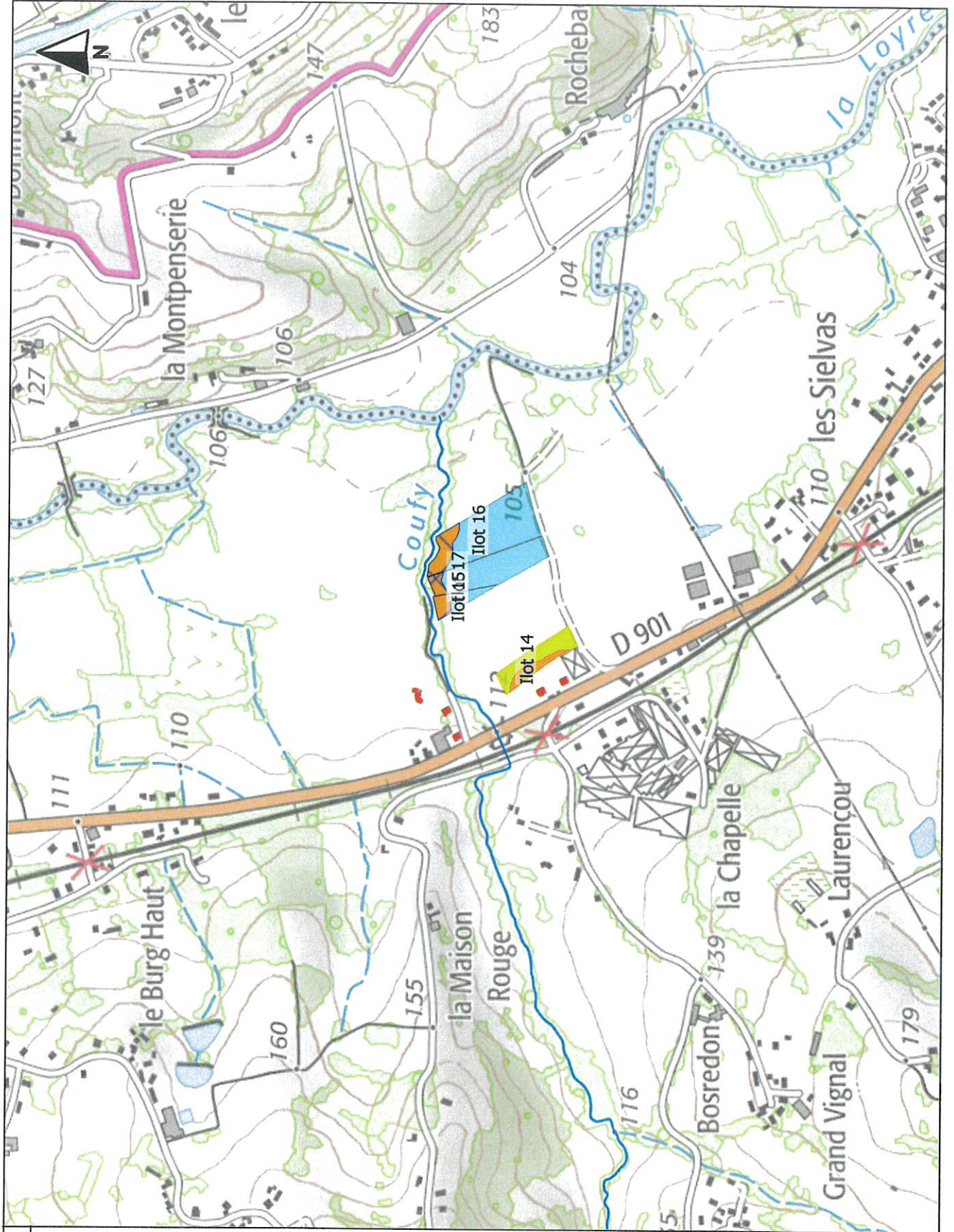


LEGENDE

- Pratique culturale**
- Surface toujours en herbe (STH)
 - Surface toujours labourable (STL)
- Cause d'exclusion**
- Autre zone
 - Cours d'eau
 - Plan d'eau
 - Point d'eau
 - Tiers
 - Zone de forte pente
- Surface exclue (PE)**
- Surface exclue Fumier
 - Surface exclue Lisier
 - Surface exclue Autre



LEGENDE

- Pratique culturale**
- Surface toujours en herbe (STH)
 - Surface toujours labourable (STL)
- Cause d'exclusion**
- Autre zone
 - Cours d'eau
 - Plan d'eau
 - Point d'eau
 - Tiers
 - Zone de forte pente
- Surface exclue (PE)**
- Surface exclue Fumier
 - Surface exclue Lisier
 - Surface exclue Autre

Prévu - Indicateurs agronomiques azote

• Azote organique et minéral de l'exploitation

• Production	4 579 kgN
dont :	
- azote produit au bâtiment	1 962 kgN
- azote produit au plein-air	kgN
- azote produit au pâturage	2 617 kgN
• Imports (sauf N industriel)	2 100 kgN
• Exports et traitements	kgN
• Azote organique à gérer sur l'exploitation	6 679 kgN
dont :	
- azote maîtrisable (sauf N industriel)	4 062 kgN
• Azote minéral épandu sur l'exploitation	kgN
• Azote organique + minéral à gérer sur l'exploitation y compris N industriel	6 679 kgN

• Surfaces disponibles

• SAU	103,89 ha
SPE exploitation	54,52 ha
Surface pâturée non épandable en propre	43,40 ha
• SD170 en propre	97,92 ha
Sols nus	ha
• Surface en Couvert Environnemental (SCE)	ha
Surface en culture aidée PAC ou en gel	ha

• Indicateurs agronomiques

• Azote organique sur la SAU	64,3 kgN/ha
• Azote minéral sur la SAU	kgN/ha
• SAMO au sein de l'exploitation	38,84 ha
dont :	
- maïs	3,37 ha
- prairies	17,17 ha
- céréales	17,30 ha
- autres cultures	1,00 ha
• Azote organique épandu sur la SAMO	104,6 kgN/ha
• Pression azotée totale sur la SAU	64,3 kgN/ha
• Pourcentage de la SAU en sols nus l'hiver	0,0 %
• Part de la SCE dans la surface aidée PAC ou en gel	%

• Bilan global de fertilisation azotée

	Total	Maîtrisable
• Apport au sol	6 679 kgN	4 062 kgN
• Exportation par les récoltes	15 547 kgN	
• Solde avant apport d'engrais minéraux	-8 868 kgN	-11 485 kgN
soit	-85,4 kgN/ha	-110,5 kgN/ha
• Engrais minéraux		kgN
• Solde après apport d'engrais minéraux	-8 868 kgN	-11 485 kgN
soit	-85,4 kgN/ha	-110,5 kgN/ha

Effluents - Production

Ruminants, équins	Logement	kg/animal/an produits		Besoins kgMS/an/an	Effectif moyen	Effectif autorisé	Présence (mois)		kgN produits / an		tMS/an conso	Repère	Ventilation Description	% affect.	
		N	P2O5				K2O	Exploitat°	Pâturage	Bâtiment					Pâturage
Vache allaitante + veau Génisse de 1 à 2 ans Génisse plus de 2 ans Taureau	Aire paillée "intégrale"	93,0	46,0	147,0	42		12,0	7,0	5,0	3 906	2 278	1 628	241,5	CHAMP	100 %
	Aire paillée "intégrale"	42,5	18,0	65,0	3		12,0	7,0	5,0	128	75	53	9,0	CHAMP	100 %
	Aire paillée "intégrale"	54,0	25,0	84,0	3		12,0	7,0	5,0	162	94	68	10,5	CHAMP	100 %
	Aire paillée "intégrale"	73,0	34,0	103,0	4		12,0	7,0	5,0	292	170	122	16,0	CHAMP	100 %
VL - lait vendu 0 l/an															
Totaux ruminants et équins															
										4 488	2 617	1 871	277	kgN, tMS	
										2 197	1 281	916	kgP		
										7 034	4 102	2 932	kgK		
Volailles, lapins, ...	Logement	kg/animal/an produits		Surface m²	Densité anx / m²	Bandes Effic.Moyen	Places, Prdts/an	Effectif autorisé	kgN/an Total	Repère	Ventilation Description	% affect.			
		N	P2O5										K2O		
Poule p. (oeufs) - Plein air	Plein air	0,365	0,349	0,333			250		91	PARCOUF		100 %			
									91	87	83	kgN, P & K			
Totaux volailles, lapins, ...															
									4 579	2 284	7 117	kgN, P & K			

Paramètres - Matières organiques

Code	Matière organique Nom	Origine	Unité apport	Unité de référence		Type	SPE utilisée	P2O5 Utile	N	P2O5	Fournitures			Attributs			
											K2O	CaO	MgO	S	U	C	
104	Fumier bovins viande	Bovins	t	=	1000	kg	A	1	100 %	4,00	3,00	4,00	2,50	1,50	X	X	
212	Lis porc mélange moyen	Porcins	m ³	=	1000	l	C	2	85 %	3,50	3,00	2,80	2,50	1,00	X	X	
138	Fum poulette frais (m3)	Volailles	m ³	=	1000	l	B	1	65 %	10,00	10,00	7,00	6,00	2,50	X	X	

code	Parcelle nom	INSEE commune		PAC		SAU	SPE1	SPE2	Culture(s)	Raison(s) d'exclusion
		Ilot	Parcel	Ilot	Parcel					
En propre										
11				1	1	11,64 ha	5,28 ha	5,28 ha	Prairie perm pâturée - pât. : 70%	
21				2	1	2,55 ha	2,55 ha	2,53 ha	prairie temporaire 1 foin + pât. - pât. : 50%	
31	Hors PE Peyrout trop loin			3	1	6,56 ha	3,39 ha	2,28 ha	Prairie perm pâturée - pât. : 70%	
41				4	1	3,27 ha	0,02 ha	0,02 ha	Prairie perm pâturée - pât. : 70%	
51				5	1	0,50 ha	0,36 ha	0,22 ha	prairie temporaire 1 foin + pât. - pât. : 50%	
61				6	1	3,41 ha	3,37 ha	3,37 ha	Maïs ensilage	
71				7	1	0,55 ha	0,55 ha	0,55 ha	prairie temporaire 1 foin + pât. - pât. : 50%	
81				8	1	1,00 ha	1,00 ha	1,00 ha	Noyers	
91	Hors PE Peyrout trop loin			9	1	6,25 ha	5,52 ha	2,75 ha	prairie temporaire 1 foin + pât. - pât. : 50%	
101	Hors PE Peyrout trop loin			10	1	6,98 ha	0,01 ha	0,01 ha	Prairie perm pâturée - pât. : 70%	
111				11	1	5,22 ha	4,07 ha	1,79 ha	Prairie perm pâturée - pât. : 70%	
121				12	1	5,88 ha	3,16 ha	2,26 ha	Prairie perm pâturée - pât. : 70%	
131				13	1	0,66 ha	0,08 ha	0,00 ha	prairie temporaire 1 foin + pât. - pât. : 50%	
141				14	1	0,64 ha	0,45 ha	0,00 ha	Blé tendre d'hiver grain + paille	
151				15	1	0,28 ha	0,17 ha	0,17 ha	Blé tendre d'hiver grain + paille	
161				16	1	1,67 ha	1,41 ha	1,41 ha	Blé tendre d'hiver grain + paille	
171				17	1	1,07 ha	0,98 ha	0,98 ha	Blé tendre d'hiver grain + paille	
181				18	1	22,70 ha	4,37 ha	1,13 ha	prairie temporaire 1 foin + pât. - pât. : 50%	
191	Hors PE Peyrout trop loin			19	1	1,48 ha	1,48 ha	1,48 ha	prairie temporaire 1 foin + pât. - pât. : 50%	
201	Hors PE Peyrout trop loin			20	1	1,00 ha	1,00 ha	1,00 ha	Triticale grain + paille	
211	Hors PE Peyrout trop loin			21	1	0,79 ha	0,79 ha	0,77 ha	prairie temporaire 1 foin + pât. - pât. : 50%	
221	Hors PE Peyrout trop loin			22	1	1,50 ha	0,84 ha	0,47 ha	Orge d'hiver grain + paille	
231	Hors PE Peyrout trop loin			23	1	0,91 ha	0,81 ha	0,39 ha	Orge d'hiver grain + paille	
241	Hors PE Peyrout trop loin			24	1	2,11 ha	1,22 ha	0,85 ha	Noyers	
251	Hors PE Peyrout trop loin			25	1	1,07 ha	1,01 ha	1,01 ha	Orge d'hiver grain + paille	
261	Hors PE Peyrout trop loin			26	1	1,65 ha	1,30 ha	0,49 ha	Orge d'hiver grain + paille	
271	Hors PE Peyrout trop loin			27	1	3,34 ha	2,20 ha	1,02 ha	Orge d'hiver grain + paille	
281	Hors PE Peyrout trop loin			28	1	1,13 ha	0,94 ha	0,10 ha	Orge d'hiver grain + paille	
291	Hors PE Peyrout trop loin			29	1	1,99 ha	1,24 ha	0,00 ha	Orge d'hiver grain + paille	
301	Hors PE peyrout trop loin			30	1	2,24 ha	1,31 ha	0,67 ha	Orge d'hiver grain + paille	
311	Hors PE Peyrout trop loin			31	1	2,22 ha	2,02 ha	1,40 ha	Orge d'hiver grain + paille	
321	Hors PE Peyrout trop loin			32	1	1,41 ha	1,40 ha	1,12 ha	Triticale grain + paille	
331	Hors PE Peyrout trop loin			33	1	0,22 ha	0,22 ha	0,22 ha	Triticale grain + paille	
						Totaux :	103,89 ha	54,52 ha	36,74 ha	
						Grands totaux :	103,89 ha	54,52 ha	36,74 ha	

Prévu - Apports par parcelle

Ilot	Parcelle	Cultures	Apports	Date	Surface	Qté/ha	Total
14		Blé tendre d'hiver grain + p	Fumier bovins viande	20/09/21	0,45 ha	25,0 t/ha	11 t
15		Blé tendre d'hiver grain + p	Fumier bovins viande Lis porc mélange moyen	20/09/21 22/09/21	0,17 ha	25,0 t/ha 36,6 m³/ha	4 t 6 m³
16		Blé tendre d'hiver grain + p	Fumier bovins viande Lis porc mélange moyen	20/09/21 22/09/21	1,41 ha	25,0 t/ha 36,6 m³/ha	35 t 52 m³
17		Blé tendre d'hiver grain + p	Fumier bovins viande Lis porc mélange moyen	20/09/21 22/09/21	0,98 ha	25,0 t/ha 36,6 m³/ha	25 t 36 m³
20	Hors PE Peyrout trop loin	Triticale grain + paille	Fumier bovins viande	20/09/21	1,00 ha	25,0 t/ha	25 t
32	Hors PE Peyrout trop loin	Triticale grain + paille	Fumier bovins viande	20/09/21	1,40 ha	25,0 t/ha	35 t
33	Hors PE Peyrout trop loin	Triticale grain + paille	Fumier bovins viande	20/09/21	0,22 ha	25,0 t/ha	6 t
22	Hors PE Peyrout trop loin	Orge d'hiver grain + paille	Fumier bovins viande	20/09/21	0,84 ha	25,0 t/ha	21 t
23	Hors PE Peyrout trop loin	Orge d'hiver grain + paille	Fumier bovins viande	20/09/21	0,81 ha	25,0 t/ha	20 t
25	Hors PE Peyrout trop loin	Orge d'hiver grain + paille	Fumier bovins viande	20/09/21	1,01 ha	25,0 t/ha	25 t
26	Hors PE Peyrout trop loin	Orge d'hiver grain + paille	Fumier bovins viande	20/09/21	1,30 ha	25,0 t/ha	33 t
27	Hors PE Peyrout trop loin	Orge d'hiver grain + paille	Fumier bovins viande	20/09/21	2,20 ha	25,0 t/ha	55 t
28	Hors PE Peyrout trop loin	Orge d'hiver grain + paille	Fumier bovins viande	20/09/21	0,94 ha	25,0 t/ha	24 t
29	Hors PE Peyrout trop loin	Orge d'hiver grain + paille	Fumier bovins viande	20/09/21	1,24 ha	25,0 t/ha	31 t
30	Hors PE peyrout trop loin	Orge d'hiver grain + paille	Fumier bovins viande	20/09/21	1,31 ha	25,0 t/ha	33 t
31	Hors PE Peyrout trop loin	Orge d'hiver grain + paille	Fumier bovins viande	20/09/21	2,02 ha	25,0 t/ha	51 t
6		Maïs ensilage	Lis porc mélange moyen	02/05/22	3,37 ha	37,0 m³/ha	125 m³
2		prairie temporaire 1 foin + p	Lis porc mélange moyen Lis porc mélange moyen	21/02/22 23/05/22	2,53 ha	25,0 m³/ha 25,0 m³/ha	63 m³ 63 m³
5		prairie temporaire 1 foin + p	Lis porc mélange moyen Lis porc mélange moyen	21/02/22 23/05/22	0,22 ha	25,0 m³/ha 25,0 m³/ha	6 m³ 6 m³
7		prairie temporaire 1 foin + p	Lis porc mélange moyen Lis porc mélange moyen	21/02/22 23/05/22	0,55 ha	25,0 m³/ha 25,0 m³/ha	14 m³ 14 m³
18		prairie temporaire 1 foin + p	Lis porc mélange moyen Lis porc mélange moyen	21/02/22 23/05/22	1,13 ha	25,0 m³/ha 25,0 m³/ha	28 m³ 28 m³
1		Prairie perm pâturée	Lis porc mélange moyen	07/03/22	5,28 ha	17,0 m³/ha	90 m³
3	Hors PE Peyrout trop loin	Prairie perm pâturée	Fumier bovins viande	07/03/22	3,39 ha	10,4 t/ha	35 t
4		Prairie perm pâturée	Lis porc mélange moyen	07/03/22	0,02 ha	15,0 m³/ha	0 m³
11		Prairie perm pâturée	Lis porc mélange moyen	07/03/22	1,79 ha	17,3 m³/ha	31 m³
12		Prairie perm pâturée	Lis porc mélange moyen	07/03/22	2,26 ha	17,3 m³/ha	39 m³
8		Noyers	Fum poulette frais (m3)	01/02/22	1,00 ha	9,1 m³/ha	9 m³

Prévu - Synthèse de la fertilisation azotée par culture

Blé tendre d'hiver grain + paille		surface totale :	3,66 ha	70,0 q												
N minéral	surface non épandue :	0,65 ha														
	surface épandue :	3,01 ha														
Fumier bovins viande	CHAMP	3,01 ha	25,0 t/ha	75 t	A	S	O	N	D	J	F	M	A	M	J	J
Lis porc mélange moyen	LISIERPORC	2,56 ha	36,6 m³/ha	94 m³	✓	✓										
Triticale grain + paille		surface totale :	2,63 ha	70,0 q												
N minéral	surface non épandue :	0,01 ha														
	surface épandue :	2,62 ha														
Fumier bovins viande	CHAMP	2,62 ha	25,0 t/ha	66 t	A	S	O	N	D	J	F	M	A	M	J	J
					✓											
Orge d'hiver grain + paille		surface totale :	16,05 ha	55,0 q												
N minéral	surface non épandue :	4,38 ha														
	surface épandue :	11,67 ha														
Fumier bovins viande	CHAMP	11,67 ha	25,0 t/ha	292 t	A	S	O	N	D	J	F	M	A	M	J	J
					✓											
Maïs ensilage		surface totale :	3,41 ha	13,0 t MS												
N minéral	surface non épandue :	0,04 ha														
	surface épandue :	3,37 ha														
Lis porc mélange moyen	LISIERPORC	3,37 ha	37,0 m³/ha	125 m³	A	S	O	N	D	J	F	M	A	M	J	J
														✓		
prairie temporaire 1 foin + pât.		surface totale :	35,48 ha	8,0 t MS												
N minéral	surface non épandue :	31,05 ha														
	surface épandue :	4,43 ha														
Lis porc mélange moyen	LISIERPORC	4,43 ha	50,0 m³/ha	222 m³	A	S	O	N	D	J	F	M	A	M	J	J
											✓					
Prairie perm pâturée		surface totale :	39,55 ha	5,0 t MS												
N minéral	surface non épandue :	26,81 ha														
	surface épandue :	12,74 ha														
Fumier bovins viande	CHAMP	3,39 ha	10,4 t/ha	35 t	A	S	O	N	D	J	F	M	A	M	J	J
Lis porc mélange moyen	LISIERPORC	9,35 ha	17,1 m³/ha	160 m³								✓				
												✓				
Noyers		surface totale :	3,11 ha													
N minéral	surface non épandue :	2,11 ha														
	surface épandue :	1,00 ha														
Fum poulette frais (m3)	PARCOURS	1,00 ha	9,1 m³/ha	9 m³	A	S	O	N	D	J	F	M	A	M	J	J
											✓					

Prévu - Balance Globale Azotée

Culture		Rendement	Ten N	Dérobée	Rendement	Ten N	Exportat* kgN/ha	Apports (kgN/ha)				Solde kgN/ha			
surface	Parcelle							fixation lég.	restit. pât.	organique	minéral		total		
Blé tendre d'hiver grain + paille															
0,64		70,00	2,50				175			70	0	70	-105		
0,28		70,00	"				175			138	0	138	-37		
1,67		70,00	"				175			193	0	193	18		
1,07		70,00	"				175			209	0	209	34		
3,66	ha	Rendement moyen : 70,00 q/ha					175			172	0	172	-3		
Triticale grain + paille															
1,00	Hors PE Peyrout trop loin	70,00	2,50				175			100	0	100	-75		
1,41	Hors PE Peyrout trop loin	70,00	"				175			99	0	99	-76		
0,22	Hors PE Peyrout trop loin	70,00	"				175			100	0	100	-75		
2,63	ha	Rendement moyen : 70,00 q/ha					175			100	0	100	-75		
Orge d'hiver grain + paille															
1,50	Hors PE Peyrout trop loin	55,00	2,10				116			56	0	56	-60		
0,91	Hors PE Peyrout trop loin	55,00	"				116			89	0	89	-26		
1,07	Hors PE Peyrout trop loin	55,00	"				116			94	0	94	-21		
1,65	Hors PE Peyrout trop loin	55,00	"				116			79	0	79	-37		
3,34	Hors PE Peyrout trop loin	55,00	"				116			66	0	66	-50		
1,13	Hors PE Peyrout trop loin	55,00	"				116			83	0	83	-32		
1,99	Hors PE Peyrout trop loin	55,00	"				116			62	0	62	-53		
2,24	Hors PE Peyrout trop loin	55,00	"				116			58	0	58	-57		
2,22	Hors PE Peyrout trop loin	55,00	"				116			91	0	91	-25		
16,05	ha	Rendement moyen : 55,00 q/ha					116			73	0	73	-43		
Maïs ensilage															
3,41		13,00	12,50				163			128	0	128	-35		
3,41	ha	Rendement moyen : 13,00 t MS/ha					163			128	0	128	-35		
prairie temporaire 1 foin + pât.															
2,55		8,00	24,30				194			29	174	0	202	8	
0,50		8,00	"				194			29	77	0	106	-89	
0,55		8,00	"				194			29	175	0	204	9	
6,25	Hors PE Peyrout trop loin	8,00	"				194			29	0	0	29	-166	
0,66		8,00	"				194			29	0	0	29	-166	
22,70		8,00	"				194			29	9	0	38	-157	
1,48	Hors PE Peyrout trop loin	8,00	"				194			29	0	0	29	-166	
0,79	Hors PE Peyrout trop loin	8,00	"				194			29	0	0	29	-166	
35,48	ha	Rendement moyen : 8,00 t MS/ha					194			29	22	0	51	-144	
Prairie perm pâturée															
11,64		5,00	26,00				130			40	27	0	67	-63	
6,56	Hors PE Peyrout trop loin	5,00	"				130			40	21	0	62	-68	
3,27		5,00	"				130			40	0	0	41	-89	
6,98	Hors PE Peyrout trop loin	5,00	"				130			40	0	0	40	-90	
5,22		5,00	"				130			40	21	0	61	-69	
5,88		5,00	"				130			40	23	0	64	-66	
39,55	ha	Rendement moyen : 5,00 t MS/ha					130			40	18	0	58	-72	
Noyers															
1,00							0			91	0	91	91		
2,11	Hors PE Peyrout trop loin						0			0	0	0	0		
3,11	ha						0			29	0	29	29		
103,89	ha	SYNTHÈSE EXPLOITATION						150			25	39	0	64	-85

102

CONVENTION D'EPANDAGE

Entre :

Monsieur Florian PEYROUT

Demeurant à Les Valades 19240 Varetz
représentant la société EARL Peyrout (19240 Varetz)
producteur de lisier de porcs
et désigné dans ce qui suit par « le producteur »

Et :

Monsieur Benoît MERI

Demeurant à Le Champ 19 350 Concèze
Représentant la société GAEC Champ Méri
qui utilisera le lisier de porcs
et désigné dans ce qui suit par le « preneur »

Ayant été exposé que :

Le preneur accepte d'épandre ou de faire épandre le lisier sur des terres qu'il exploite.
L'objectif de la présente convention est de parvenir à une valorisation agronomique optimale des effluents d'élevage. Cette convention précise la quantité d'effluents mis à disposition par le producteur d'effluents au preneur en vue d'un épandage agricole.

ARTICLE 1 : Objet de la convention

→ La présente convention a pour objet l'épandage des déjections produites par l'élevage EARL Peyrout, le producteur, sur les parcelles exploitées par le preneur (liste jointe).

→ Mr Benoît MERI, le preneur, atteste sur l'honneur que **l'effectif animal détenu sur son exploitation produit 9630 unités d'azote organique**

→ La **SAU** de l'exploitation du preneur Benoît Méri est de **85,3 ha**.
Seuls 77,26 ha de SAU sur la commune de Concèze sont retenus pour cette présente convention avec l'EARL Peyrout.

La convention d'épandage porte sur un maximum de 3 500 unités d'azote organique produites par le producteur.

→ **La pression maximale en azote organique** sur l'exploitation de Benoît MERI après épandage des déjections de l'élevage EARL Peyrout **sera de 153,9 kg /ha de SAU**.

Compte tenu des parcelles désignées, de leurs natures et des cultures, le preneur s'engage à valoriser annuellement une **quantité maximale de 3 500 unités d'azote** mises à disposition par le producteur.

ARTICLE 2 : Conditions d'épandage

Le preneur s'engage :

- À n'épandre que sur les parcelles ou parties de parcelles aptes à l'épandage.
- À prendre en compte la valeur fertilisante de l'effluent (2) dans le raisonnement de sa fertilisation.
- À respecter la réglementation en vigueur et en particulier les règles d'épandage des effluents énoncés dans la charte de bonne conduite et à laquelle il adhère.
- À enfouir dans un délai maximum de 24h pour les épandages sur terres nues
- À respecter les interdits suivant : épandage par aéro-aspersion, épandages sur sols gelés ou enneigés, épandages en périodes de fortes pluviosités et épandages sur les terrains en forte pente
- À fournir au producteur tous les renseignements nécessaires à la tenue du cahier d'épandage : date d'épandage, parcelles, surface, culture concernée, quantité épandue, délais d'enfouissement.

Le producteur s'engage à pouvoir justifier d'une destination correcte de l'effluent qu'il produit.

- À fournir à Mr Benoît MERI, au maximum **3500** unités d'azote organique / an sous forme de lisier, provenant de son installation classée.
- À informer le preneur des prescriptions d'épandage (il fera référence au plus récent arrêté préfectoral relative à l'installation classée).
- À fournir au preneur toutes données permettant une utilisation agronomique optimale de l'effluent.
- À trouver une surface agricole d'épandage conforme à l'étude d'impact dans le cas où la convention d'épandage serait résiliée par le preneur. Une nouvelle convention et une actualisation du plan d'épandage devront alors faire l'objet d'un avenant à l'étude d'impact.

ARTICLE 3 : Durée, modification de la convention

La convention est établie pour une durée de un an tacitement renouvelable.

Toute modification à la présente convention devra faire l'objet d'un avenant qui sera notifié à l'Administration (Direction Départementale des Services Vétérinaires).

La présente convention peut être résiliée par l'une ou l'autre des parties avec préavis de 6 mois par écrit en recommandé avec accusé de réception.


Fait en deux exemplaires

À *Canceya*
LE 29/6/22

Signatures


Précédée de la mention « lu et approuvé »

Le producteur,

lu et approuvé


(2) Références CORPE N

Le preneur,

Lu et Approuvé


PLAN D'EPANDAGE : SURFACES EPANDABLES

GAEC Champ Meri

Terre en propre : GAEC Champ Meri

îlot - Commune	Unité d'épandage	Surface (ha)	SPE Fumier (ha)	SPE Lisier (ha)	SPE Autre (ha)	Bande herbe	Pratique culturale	Note d'aptitude	Raisons d'exclusions	Références cadastrales
1 - Concèze	Ilot 1	1.00	1.00	1.00	1.00		STL	2	Autre zone	
Total îlot 1		1.00	1.00	1.00	1.00					
2 - Concèze	Ilot 2	1.52	1.52	1.52	1.52		STL	2		
Total îlot 2		1.52	1.52	1.52	1.52					
3 - Concèze	Ilot 3	3.71	2.51	1.70	2.77		STL	2	Tiers, Autre zone	
Total îlot 3		3.71	2.51	1.70	2.77					
4 - Concèze	Ilot 4	4.24	2.89	0.98	2.23		STH	2	Tiers, Plan d'eau, Zone de forte pente	
Total îlot 4		4.24	2.89	0.98	2.23					
5 - Concèze	Ilot 5	2.08	1.73	0.64	2.08		STL	2	Tiers	
Total îlot 5		2.08	1.73	0.64	2.08					
6 - Concèze	Ilot 6	0.97	0.97	0.97	0.97		STL	2		
Total îlot 6		0.97	0.97	0.97	0.97					
7 - Concèze	Ilot 7	0.13	0.00	0.00	0.06		STL	2	Tiers	
Total îlot 7		0.13	0.00	0.00	0.06					
8 - Concèze	Ilot 8	0.11	0.11	0.00	0.11		STL	2	Tiers	
Total îlot 8		0.11	0.11	0.00	0.11					
9 - Concèze	Ilot 9	5.02	3.90	1.45	1.45		STH	2	Plan d'eau, Zone de forte pente, Autre zone	
Total îlot 9		5.02	3.90	1.45	1.45					
10 - Concèze	Ilot 10	1.11	0.93	0.51	1.10		STL	2	Tiers	
Total îlot 10		1.11	0.93	0.51	1.10					
11 - Concèze	Ilot 11	1.86	1.86	1.86	1.86		STL	2		
Total îlot 11		1.86	1.86	1.86	1.86					
12 - Concèze	Ilot 12	10.29	8.04	7.74	7.74		STL	2	Point d'eau, Zone de forte pente, Autre zone	

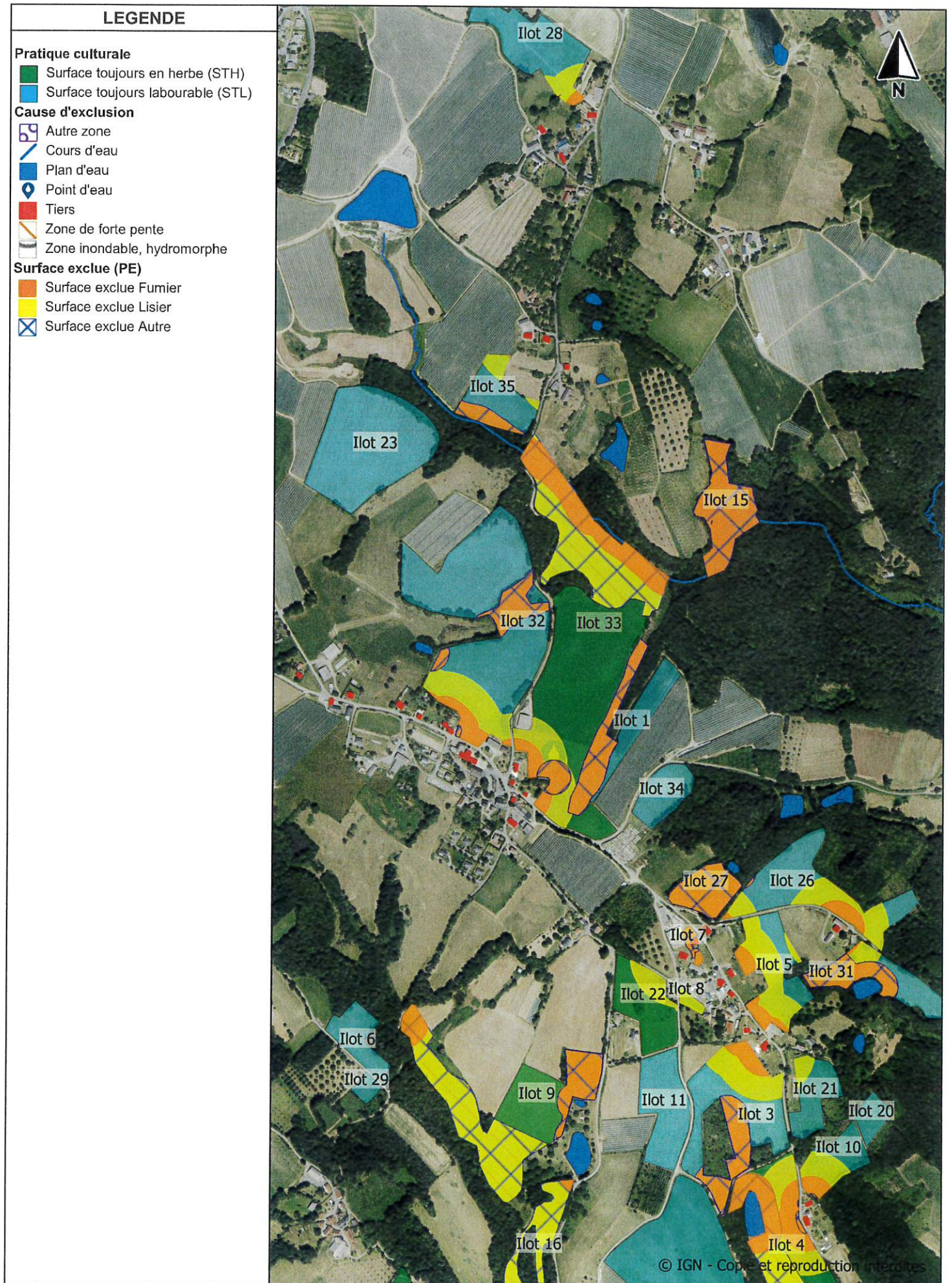
Terre en propre : GAEC Champ Meri

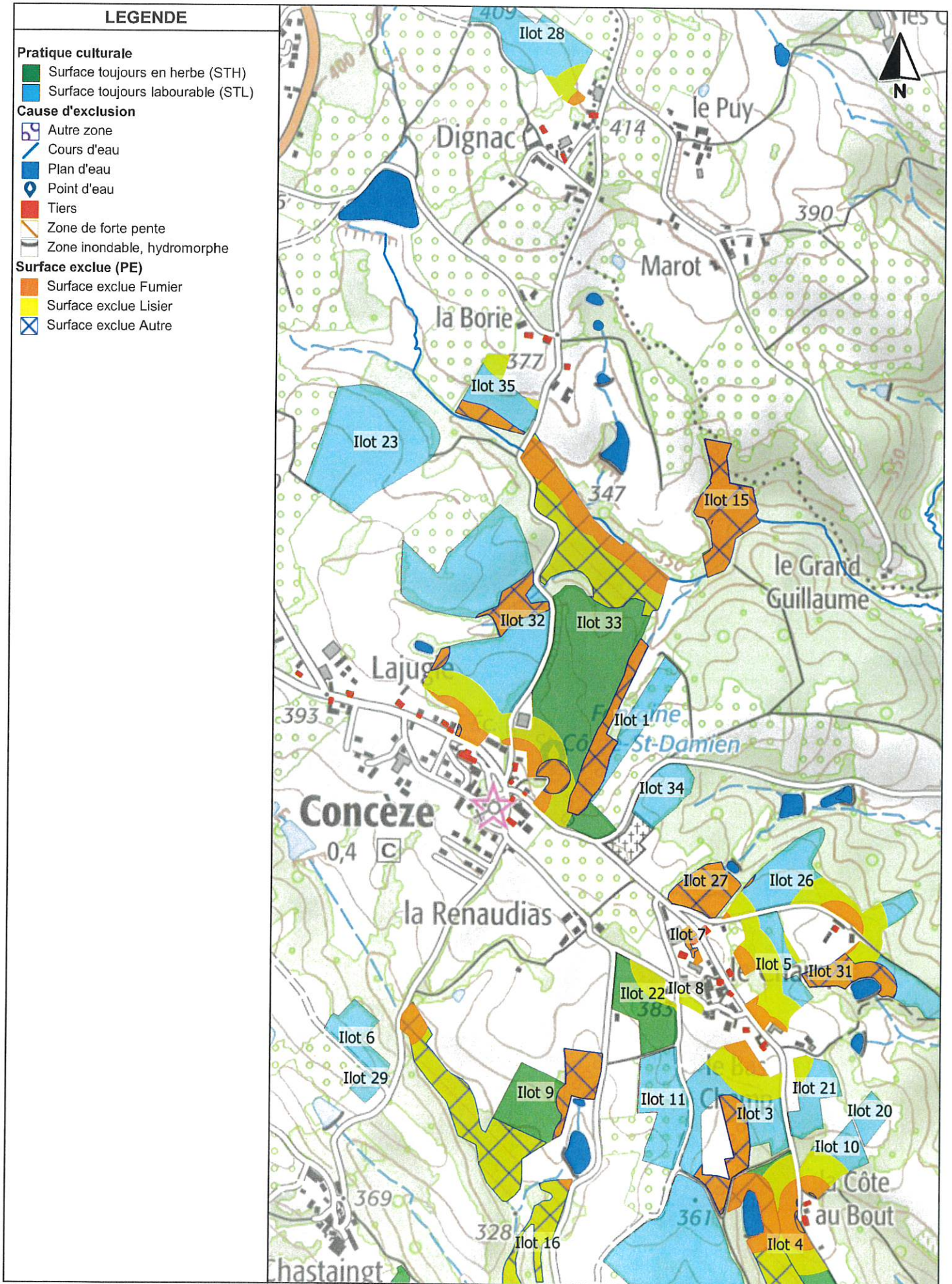
ilot - Commune	Unité d'épandage	Surface (ha)	SPE Fumier (ha)	SPE Lisier (ha)	SPE Autre (ha)	Bande herbe	Pratique culturale	Note d'aptitude	Raisons d'exclusions	Références cadastrales
Total ilot 12		10.29	8.04	7.74	7.74					
13 - Concèze	Ilot 13	0.28	0.28	0.00	0.00		STL	2	Zone de forte pente	
Total ilot 13		0.28	0.28	0.00	0.00					
15 - Concèze	Ilot 15	1.82	0.01	0.01	0.01		STH	2	Cours d'eau, Autre zone	
Total ilot 15		1.82	0.01	0.01	0.01					
16 - Concèze	Ilot 16	1.29	1.17	0.00	0.00		STH	2	Plan d'eau, Zone de forte pente	
Total ilot 16		1.29	1.17	0.00	0.00					
18 - Concèze	Ilot 18	1.57	1.42	1.42	1.42		STH	2	Autre zone	
Total ilot 18		1.57	1.42	1.42	1.42					
19 - Concèze	Ilot 19	0.89	0.89	0.89	0.89		STH	2		
Total ilot 19		0.89	0.89	0.89	0.89					
20 - Concèze	Ilot 20	0.45	0.45	0.45	0.45		STL	2		
Total ilot 20		0.45	0.45	0.45	0.45					
21 - Concèze	Ilot 21	1.12	1.12	0.95	1.12		STL	2	Tiers	
Total ilot 21		1.12	1.12	0.95	1.12					
22 - Concèze	Ilot 22	1.67	1.67	1.31	1.67		STH	2	Tiers	
Total ilot 22		1.67	1.67	1.31	1.67					
23 - Concèze	Ilot 23	4.61	4.61	4.61	4.61		STL	2		
Total ilot 23		4.61	4.61	4.61	4.61					
25 - Concèze	Ilot 25	0.56	0.56	0.29	0.56		STL	2	Tiers	
Total ilot 25		0.56	0.56	0.29	0.56					
26 - Concèze	Ilot 26	2.93	2.67	1.76	2.92		STL	2	Tiers, Plan d'eau	
Total ilot 26		2.93	2.67	1.76	2.92					
27 - Concèze	Ilot 27	1.01	0.00	0.00	0.00		STL	2	Tiers, Plan d'eau, Zone inondable, hydromorphe	
Total ilot 27		1.01	0.00	0.00	0.00					
28 - Concèze	Ilot 28	2.30	2.24	1.96	2.30		STL	2	Tiers	
Total ilot 28		2.30	2.24	1.96	2.30					

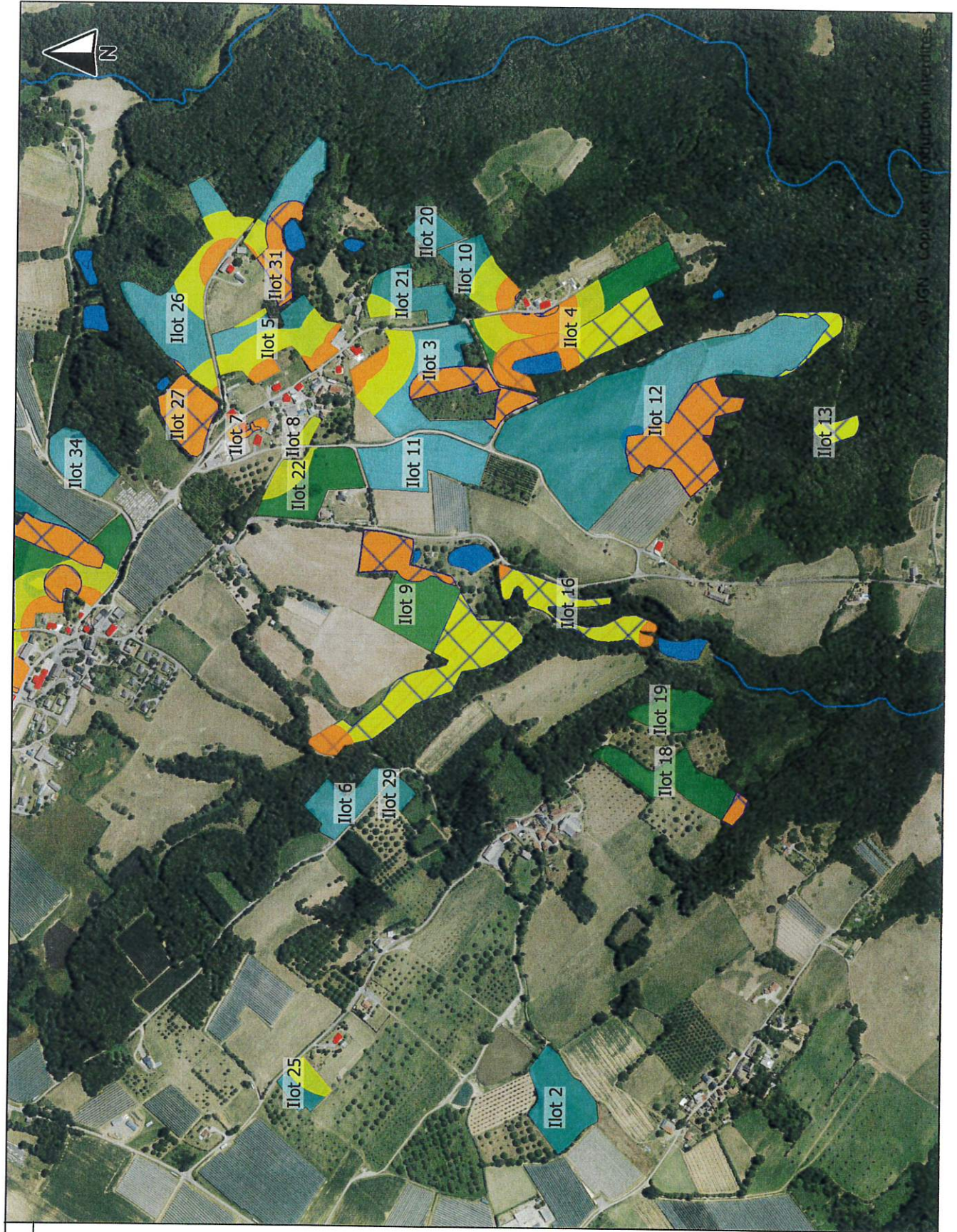
Terre en propre : GAEC Champ Meri

îlot - Commune	Unité d'épandage	Surface (ha)	SPE Fumier (ha)	SPE Lister (ha)	SPE Autre (ha)	Bande herbe	Pratique culturale	Note d'aptitude	Raisons d'exclusions	Références cadastrales
29 - Concèze	Ilot 29	0.22	0.22	0.22	0.22		STL	2		
Total îlot 29		0.22	0.22	0.22	0.22					
31 - Concèze	Ilot 31	1.74	0.91	0.73	0.93		STL	2	Tiers, Plan d'eau, Autre zone	
Total îlot 31		1.74	0.91	0.73	0.93					
32 - Concèze	Ilot 32	8.32	7.11	6.08	7.50		STL	2	Tiers, Plan d'eau, Autre zone	
Total îlot 32		8.32	7.11	6.08	7.50					
33 - Concèze	Ilot 33	11.93	8.56	5.44	6.56		STH	2	Tiers, Cours d'eau, Point d'eau, Zone de forte pente, Autre zone	
Total îlot 33		11.93	8.56	5.44	6.56					
34 - Concèze	Ilot 34	0.99	0.99	0.99	0.99		STL	2		
Total îlot 34		0.99	0.99	0.99	0.99					
35 - Concèze	Ilot 35	1.52	1.16	0.95	1.16		STL	2	Tiers, Cours d'eau	
Total îlot 35		1.52	1.16	0.95	1.16					
Total plan d'épandage GAEC Champ Meri		77.26	61.52	46.44	56.20					

207

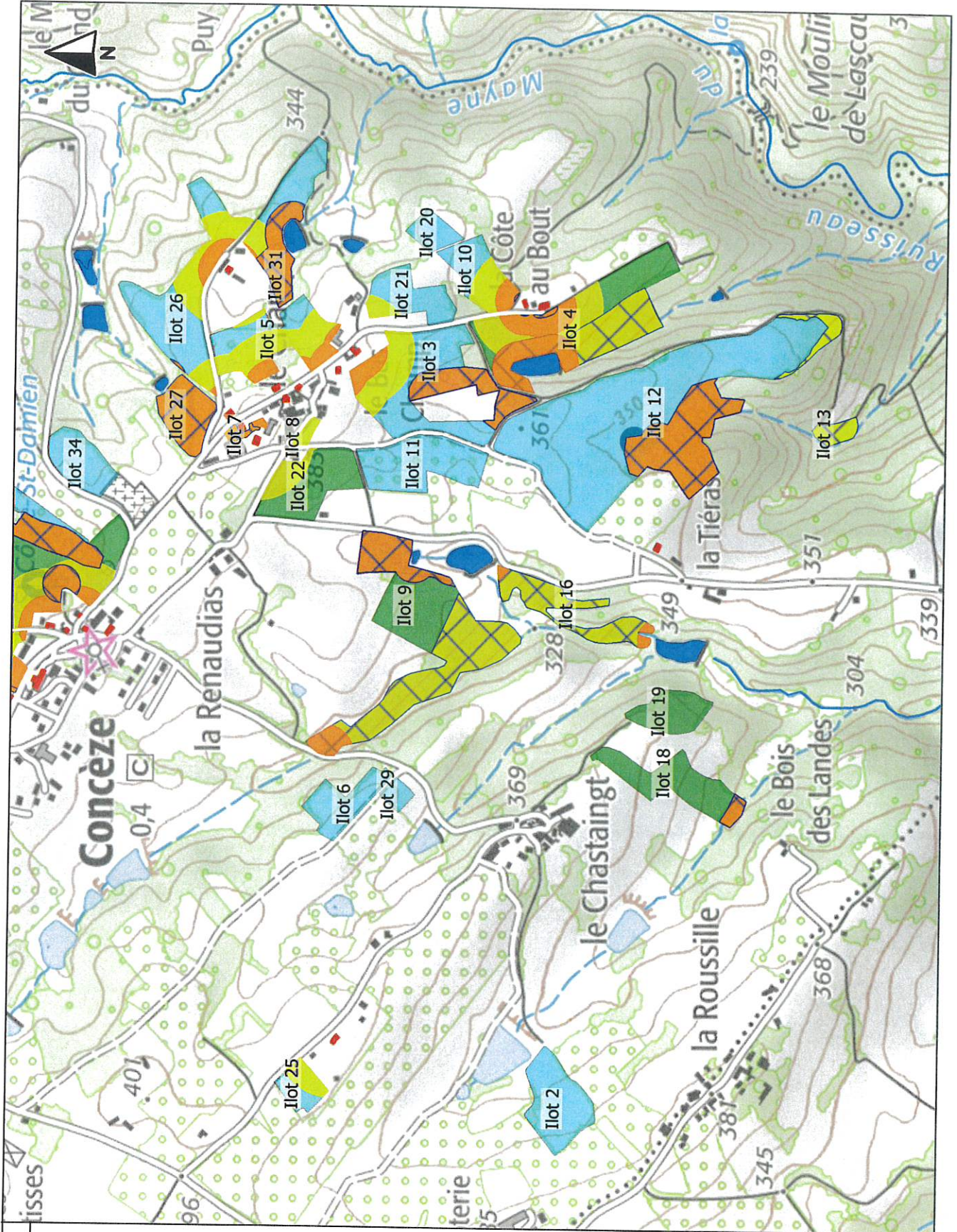






LEGENDE

- Pratique culturale**
- Surface toujours en herbe (STH)
 - Surface toujours labourable (STL)
- Cause d'exclusion**
- Autre zone
 - Cours d'eau
 - Plan d'eau
 - Point d'eau
 - Tiers
 - Zone de forte pente
 - Zone inondable, hydromorphe
- Surface exclue (PE)**
- Surface exclue Fumier
 - Surface exclue Lisier
 - Surface exclue Autre



LEGENDE

- Pratique culturale**
- Surface toujours en herbe (STH)
 - Surface toujours labourable (STL)
- Cause d'exclusion**
- Autre zone
 - Cours d'eau
 - Plan d'eau
 - Point d'eau
 - Tiers
 - Zone de forte pente
 - Zone inondable, hydromorphe
- Surface exclue (PE)**
- Surface exclue Fumier
 - Surface exclue Lisier
 - Surface exclue Autre

CLÉ de SOL

Gestion globale de la fertilisation de l'exploitation agricole

Méthode cohérente avec les bases de raisonnement de la fertilisation proposée par le COMIFER

CONSEIL DE FERTILISATION

ANNÉE DE RÉCOLTE 2022

N° dossier :

GAEC Champ Méri

Mr MERI Benoît

Le Champ

19350 Concèze

Tél :

Port : 06.02.10.97.21

Mel : syl.meri@gmail.com

Siret :

Pacage : 019024857

Cheptel :

n° Insee : 19059

Fax :

Conseil réalisé par :

Béatrice Castagné

FIPSO

Tél :

Port :

Fax :

Mel : b.castagne@fipso.fr



CLÉ de SOL* a été réalisé par la société I-CÔNE
en partenariat avec la Chambre Régionale d'Agriculture des Pays de la Loire

*CLÉ de SOL est une marque déposée auprès de l'INPI

Prévu - Indicateurs agronomiques azote

• Azote organique et minéral de l'exploitation

• Production	9 630 kgN
dont :	
- azote produit au bâtiment	4 013 kgN
- azote produit au plein-air	kgN
- azote produit au pâturage	5 617 kgN
• Imports (sauf N industriel)	3 500 kgN
• Exports et traitements	kgN
• Azote organique à gérer sur l'exploitation	13 130 kgN
dont :	
- azote maîtrisable (sauf N industriel)	7 513 kgN
• Azote minéral épandu sur l'exploitation	kgN
• Azote organique + minéral à gérer sur l'exploitation y compris N industriel	13 130 kgN

• Surfaces disponibles

• SAU	85,30 ha
SPE exploitation	67,03 ha
Surface pâturée non épandable en propre	17,70 ha
• SD170 en propre	84,73 ha
Sols nus	ha
• Surface en Couvert Environnemental (SCE)	ha
Surface en culture aidée PAC ou en gel	ha

• Indicateurs agronomiques

• Azote organique sur la SAU	153,9 kgN/ha
• Azote minéral sur la SAU	kgN/ha
• SAMO au sein de l'exploitation	58,96 ha
dont :	
- maïs	6,85 ha
- prairies	50,55 ha
- céréales	1,56 ha
- autres cultures	
• Azote organique épandu sur la SAMO	127,4 kgN/ha
• Pression azotée totale sur la SAU	153,9 kgN/ha
• Pourcentage de la SAU en sols nus l'hiver	0,0 %
• Part de la SCE dans la surface aidée PAC ou en gel	%

• Bilan global de fertilisation azotée

	Total	Maîtrisable
• Apport au sol	13 130 kgN	7 513 kgN
• Exportation par les récoltes		13 614 kgN
• Solde avant apport d'engrais minéraux	-484 kgN	-6 101 kgN
soit	-5,7 kgN/ha	-71,5 kgN/ha
• Engrais minéraux		kgN
• Solde après apport d'engrais minéraux	-484 kgN	-6 101 kgN
soit	-5,7 kgN/ha	-71,5 kgN/ha

113

Effluents - Production

Ruminants, équins	Logement		kg/animal/an produits		Besoins kgMS/animal/an	Effectif moyen autorisé	Présence (mois)		kgN produits / an		tMS/an conso	Repère	Ventilation Description	% affect.	
	N	P2O5	K2O	Exploitat°			Pâturage	Bâtiment	Total	Pâture					Bâtiment
Vache allaitante + Veau	93,0	46,0	147,0	12,0	5 750	87	7,0	5,0	4 720	3 371	500,3	CHAMP		100 %	
Génisse de 1 à 2 ans	42,5	18,0	65,0	12,0	3 000	12	7,0	5,0	297	213	36,0	CHAMP		100 %	
Génisse plus de 2 ans	54,0	25,0	84,0	12,0	3 500	15	7,0	5,0	472	338	52,5	CHAMP		100 %	
Taureau	73,0	34,0	103,0	12,0	4 000	3	7,0	5,0	128	91	12,0	CHAMP		100 %	
VL - lait vendu 0 l/an															
Totaux ruminants et équins										9 630	5 617	4 013	601	kgN, tMS	
										4 695	2 739	1 956		kgP	
										15 138	8 830	6 308		kgK	
Totaux toutes espèces										9 630	4 695	15 138		kgN, P & K	

114

Paramètres - Matières organiques

Code	Matière organique Nom	Origine	Unité apport	Unité de référence		Type	SPE utilisée	P2O5 Utile	N	P2O5	Fournitures			Attributs		
											K2O	CaO	MgO	S	U	C
104	Fumier bovins viande	Bovins	t	=	1000	kg	A	1	100 %	4,00	3,00	4,00	2,50	1,50	X	X
212	Lis porc mélange moyen	Porcins	m ³	=	1000	l	C	2	85 %	3,50	3,00	2,80	2,50	1,00	X	X

Prévu - Effluents - Stocks

repère	Stock description	Quantités produites		% traitement		Quantités après traitement	libellé	Matière Organique		Matériau		Quantités disponibles		Quantités restantes					
		kgN	kgP2O5	N	P2O5			kgN / t ou m³	volume produit	importé	exporté	reste N-1	t ou m³	kgN	kgP2O5	t ou m³	kgN	kgP2O5	
CHAMP LISIER		4 013	1 957			4 013	Fumier bovins viande Lis porc mélange moyen	4,00	1 003,3			1 003,3	4 013	3 010	1 003,3	0			
RECAPITULATIF																			
Production																			
		N		P2O5		K2O		N		P2O5		K2O		N		P2O5		K2O	
Production totale		9 630	4 695	15 138				Importé	3500	3000	2800			Total à gérer	13 130	7 695	17 938		
Dont aux bâtiments		4 013	1 957	6 308				Dont "industriel"	0	0	0			Dont maîtrisable	7 513	4 957	9 108		
Dont aux pâturages		5 617	2 738	8 830				Reporté (reste N-1)	0	0	0			SAU					
Coefficient d'effet direct		0,42						Traité	0	0	0			Surface					
Efficace restitué à la pâture		2 360						Exporté	0	0	0			Pression N					
														85,30					
														153,9					

Prévu - Plan d'épandage

code	Parcelle nom	INSEE commune		PAC		SAU	SPE1	SPE2	Culture(s)	Raison(s) d'exclusion
		Ilot	Parcel							
En propre										
11		1	1	1,00 ha	1,00 ha		1,00 ha	1,00 ha	Blé tendre d'hiver grain + paille	
21		2	1	1,52 ha	1,52 ha		1,52 ha	1,52 ha	prairie temporaire 1 foin + pât. - pât. : 50%	
31		3	1	3,06 ha	2,13 ha		2,13 ha	1,32 ha	prairie temporaire 1 foin + pât. - pât. : 50%	
32		3	2	0,65 ha	0,38 ha		0,38 ha	0,38 ha	prairie temporaire 1 foin + pât. - pât. : 50%	
41		4	1	1,56 ha	1,29 ha		1,29 ha	0,88 ha	prairie temporaire 1 foin + pât. - pât. : 50%	
42		4	2	2,68 ha	1,61 ha		1,61 ha	0,10 ha	Prairie perm pâturée - pât. : 70%	
51		5	1	0,87 ha	0,67 ha		0,67 ha	0,25 ha	Prairie perm pâturée - pât. : 70%	
52		5	2	1,21 ha	1,06 ha		1,06 ha	0,40 ha	Maïs grain	
61		6	1	0,97 ha	0,97 ha		0,97 ha	0,97 ha	Prairie perm pâturée - pât. : 70%	
71		7	1	0,13 ha	0,00 ha		0,00 ha	0,00 ha	Prairie perm pâturée - pât. : 70%	
81		8	1	0,11 ha	0,11 ha		0,11 ha	0,00 ha	Prairie perm pâturée - pât. : 70%	
91		9	1	2,75 ha	2,47 ha		2,47 ha	0,00 ha	Prairie perm pâturée - pât. : 70%	
92		9	2	0,72 ha	0,00 ha		0,00 ha	0,00 ha	Prairie perm pâturée - pât. : 70%	
93		9	3	1,56 ha	1,43 ha		1,43 ha	1,43 ha	prairie temporaire 1 foin + pât. - pât. : 50%	
101		10	1	1,11 ha	0,93 ha		0,93 ha	0,51 ha	prairie temporaire 1 foin + pât. - pât. : 50%	
111		11	1	1,60 ha	1,60 ha		1,60 ha	1,60 ha	Maïs ensilage	
112		11	2	0,26 ha	0,26 ha		0,26 ha	0,26 ha	P. de T cons. tubercules	
121		12	1	3,01 ha	3,00 ha		3,00 ha	3,00 ha	prairie temporaire 1 foin + pât. - pât. : 50%	
122		12	2	6,04 ha	3,93 ha		3,93 ha	3,63 ha	Prairie perm pâturée - pât. : 70%	
123		12	3	1,24 ha	1,11 ha		1,11 ha	1,11 ha	Prairie perm pâturée - pât. : 70%	
131		13	1	0,28 ha	0,28 ha		0,28 ha	0,00 ha	Maïs ensilage	
141	Hors PE Peyrot trop loin	14	1	1,85 ha	1,85 ha		1,85 ha	1,79 ha	Prairie perm pâturée - pât. : 70%	
151		15	1	1,82 ha	0,00 ha		0,00 ha	0,00 ha	Prairie perm pâturée - pât. : 70%	
161		16	1	1,29 ha	1,17 ha		1,17 ha	0,00 ha	Prairie perm pâturée - pât. : 70%	
171	Hors PE Peyrot trop loin	17	1	4,30 ha	2,20 ha		2,20 ha	1,72 ha	prairie temporaire 1 foin + pât. - pât. : 50%	
172	Hors PE Peyrot trop loin	17	2	0,13 ha	0,07 ha		0,07 ha	0,00 ha	prairie temporaire 1 foin + pât. - pât. : 50%	
173	Hors PE Peyrot trop loin	17	3	1,77 ha	1,43 ha		1,43 ha	0,89 ha	prairie temporaire 1 foin + pât. - pât. : 50%	
181		18	1	1,57 ha	1,42 ha		1,42 ha	1,42 ha	Prairie perm pâturée - pât. : 70%	
191		19	1	0,89 ha	0,89 ha		0,89 ha	0,89 ha	Prairie perm pâturée - pât. : 70%	
201		20	1	0,45 ha	0,45 ha		0,45 ha	0,45 ha	prairie temporaire 1 foin + pât. - pât. : 50%	
211		21	1	1,12 ha	1,12 ha		1,12 ha	0,95 ha	prairie temporaire 1 foin + pât. - pât. : 50%	
221		22	1	1,67 ha	1,67 ha		1,67 ha	1,31 ha	Prairie perm pâturée - pât. : 70%	
231		23	1	3,01 ha	3,01 ha		3,01 ha	3,01 ha	Maïs grain	
232		23	2	1,60 ha	1,60 ha		1,60 ha	1,60 ha	prairie temporaire 1 foin + pât. - pât. : 50%	
251		25	1	0,56 ha	0,56 ha		0,56 ha	0,29 ha	Blé tendre d'hiver grain + paille	
261		26	1	2,93 ha	2,67 ha		2,67 ha	1,76 ha	prairie temporaire 1 foin + pât. - pât. : 50%	
271		27	1	1,01 ha	0,00 ha		0,00 ha	0,00 ha	Prairie perm pâturée - pât. : 70%	
281		28	1	2,30 ha	2,24 ha		2,24 ha	1,96 ha	prairie temporaire 1 foin + pât. - pât. : 50%	
291		29	1	0,22 ha	0,22 ha		0,22 ha	0,22 ha	Prairie perm pâturée - pât. : 70%	
311		31	1	1,20 ha	0,91 ha		0,91 ha	0,73 ha	Maïs ensilage	
312		31	2	0,53 ha	0,00 ha		0,00 ha	0,00 ha	prairie temporaire 1 foin + pât. - pât. : 50%	

117

Prévu - Plan d'épandage

code	Parcelle nom	INSEE commune	PAC		SAU	SPE1	SPE2	Culture(s)	Raison(s) d'exclusion
			Ilot	Parcel					
321			32	1	7,90 ha	7,09 ha	6,07 ha	prairie temporaire 1 foin + pât. - pât. : 50%	
322			32	2	0,41 ha	0,00 ha	0,00 ha	Prairie perm pâturée - pât. : 70%	
331			33	1	11,93 ha	8,56 ha	5,44 ha	Prairie perm pâturée - pât. : 70%	
341			34	1	0,99 ha	0,99 ha	0,99 ha	Prairie perm pâturée - pât. : 70%	
351			35	1	1,52 ha	1,16 ha	0,95 ha	Prairie perm pâturée - pât. : 70%	
Totaux :					85,30 ha	67,03 ha	50,80 ha		

Grands totaux : 85,30 ha 67,03 ha 50,80 ha

118

Prévu - Apports par parcelle

Ilot	Parcelle	Cultures	Apports	Date	Surface	Qté/ha	Total
1		Blé tendre d'hiver grain + p	Fumier bovins viande	20/09/21	1,00 ha	30,0 t/ha	30 t
25		Blé tendre d'hiver grain + p	Fumier bovins viande	20/09/21	0,56 ha	30,0 t/ha	17 t
11		Maïs ensilage	Lis porc mélange moyen	25/04/22	1,60 ha	37,0 m³/ha	59 m³
12		Maïs ensilage	Lis porc mélange moyen	25/04/22	1,11 ha	37,0 m³/ha	41 m³
31		Maïs ensilage	Lis porc mélange moyen	25/04/22	0,73 ha	37,0 m³/ha	27 m³
5		Maïs grain	Lis porc mélange moyen	25/04/22	0,40 ha	37,0 m³/ha	15 m³
23		Maïs grain	Lis porc mélange moyen	25/04/22	3,01 ha	37,0 m³/ha	111 m³
2		prairie temporaire 1 foin + p	Fumier bovins viande Lis porc mélange moyen	07/02/22 15/03/22	1,52 ha	20,0 t/ha 30,0 m³/ha	30 t 46 m³
3		prairie temporaire 1 foin + p	Fumier bovins viande Lis porc mélange moyen	07/02/22 15/03/22	2,13 ha 1,32 ha	20,0 t/ha 30,0 m³/ha	43 t 40 m³
3		prairie temporaire 1 foin + p	Fumier bovins viande Lis porc mélange moyen	07/02/22 15/03/22	0,38 ha	20,0 t/ha 30,0 m³/ha	8 t 11 m³
4		prairie temporaire 1 foin + p	Fumier bovins viande Lis porc mélange moyen	07/02/22 15/03/22	1,29 ha 0,88 ha	20,0 t/ha 30,0 m³/ha	26 t 26 m³
9		prairie temporaire 1 foin + p	Fumier bovins viande Lis porc mélange moyen	07/02/22 15/03/22	1,43 ha	20,0 t/ha 30,0 m³/ha	29 t 43 m³
10		prairie temporaire 1 foin + p	Fumier bovins viande Lis porc mélange moyen	07/02/22 15/03/22	0,93 ha 0,51 ha	20,0 t/ha 30,0 m³/ha	19 t 15 m³
12		prairie temporaire 1 foin + p	Fumier bovins viande Lis porc mélange moyen	07/02/22 15/03/22	3,00 ha	20,0 t/ha 30,0 m³/ha	60 t 90 m³
17	Hors PE Peyrout trop loin	prairie temporaire 1 foin + p	Fumier bovins viande	07/02/22	2,20 ha	20,0 t/ha	44 t
17	Hors PE Peyrout trop loin	prairie temporaire 1 foin + p	Fumier bovins viande	07/02/22	1,43 ha	20,0 t/ha	29 t
20		prairie temporaire 1 foin + p	Fumier bovins viande Lis porc mélange moyen	07/02/22 15/03/22	0,45 ha	20,0 t/ha 30,0 m³/ha	9 t 14 m³
21		prairie temporaire 1 foin + p	Fumier bovins viande Lis porc mélange moyen	07/02/22 15/03/22	1,12 ha 0,95 ha	20,0 t/ha 30,0 m³/ha	22 t 29 m³
23		prairie temporaire 1 foin + p	Fumier bovins viande Lis porc mélange moyen	07/02/22 15/03/22	1,60 ha	20,0 t/ha 30,0 m³/ha	32 t 48 m³
26		prairie temporaire 1 foin + p	Fumier bovins viande Lis porc mélange moyen	07/02/22 15/03/22	2,67 ha 1,76 ha	20,0 t/ha 30,0 m³/ha	53 t 53 m³
28		prairie temporaire 1 foin + p	Fumier bovins viande Lis porc mélange moyen	07/02/22 15/03/22	2,24 ha 1,96 ha	20,0 t/ha 30,0 m³/ha	45 t 59 m³
32		prairie temporaire 1 foin + p	Fumier bovins viande Lis porc mélange moyen	07/02/22 15/03/22	7,09 ha 6,07 ha	20,0 t/ha 30,0 m³/ha	142 t 182 m³
9		Prairie perm pâturée	Fumier bovins viande	07/02/22	2,47 ha	6,2 t/ha	15 t
12		Prairie perm pâturée	Fumier bovins viande Lis porc mélange moyen	07/02/22 15/03/22	3,93 ha 3,63 ha	20,0 t/ha 18,0 m³/ha	79 t 65 m³
14	Hors PE Peyrot trop loin	Prairie perm pâturée	Fumier bovins viande	07/02/22	1,85 ha	20,0 t/ha	37 t
16		Prairie perm pâturée	Fumier bovins viande	07/02/22	1,17 ha	20,0 t/ha	23 t
18		Prairie perm pâturée	Fumier bovins viande	07/02/22	1,42 ha	20,0 t/ha	28 t
22		Prairie perm pâturée	Fumier bovins viande Lis porc mélange moyen	07/02/22 15/03/22	1,67 ha 1,31 ha	7,8 t/ha 20,0 m³/ha	13 t 26 m³
33		Prairie perm pâturée	Fumier bovins viande	07/02/22	8,56 ha	20,0 t/ha	171 t

Prévu - Synthèse de la fertilisation azotée par culture

Blé tendre d'hiver grain + paille		surface totale :	1,56 ha	60,0 q												
N minéral	surface non épandue :	0,00 ha														
	surface épandue :	1,56 ha														
Fumier bovins viande	CHAMP	1,56 ha	30,0 t/ha	47 t	A	S	O	N	D	J	F	M	A	M	J	J
Maïs ensilage		surface totale :	4,04 ha	13,0 t MS												
N minéral	surface non épandue :	0,60 ha														
	surface épandue :	3,44 ha														
Lis porc mélange moyen	LISIER	3,44 ha	37,0 m³/ha	127 m³	A	S	O	N	D	J	F	M	A	M	J	J
Maïs grain		surface totale :	4,22 ha	70,0 q												
N minéral	surface non épandue :	0,81 ha														
	surface épandue :	3,41 ha														
Lis porc mélange moyen	LISIER	3,41 ha	37,0 m³/ha	126 m³	A	S	O	N	D	J	F	M	A	M	J	J
prairie temporaire 1 foin + pât.		surface totale :	35,50 ha	8,0 t MS												
N minéral	surface non épandue :	6,02 ha														
	surface épandue :	29,48 ha														
Fumier bovins viande	CHAMP	29,48 ha	20,0 t/ha	590 t	A	S	O	N	D	J	F	M	A	M	J	J
Lis porc mélange moyen	LISIER	21,83 ha	30,0 m³/ha	655 m³							✓					
Prairie perm pâturée		surface totale :	39,72 ha	5,2 t MS												
N minéral	surface non épandue :	18,65 ha														
	surface épandue :	21,07 ha														
Fumier bovins viande	CHAMP	21,07 ha	17,4 t/ha	367 t	A	S	O	N	D	J	F	M	A	M	J	J
Lis porc mélange moyen	LISIER	4,94 ha	18,5 m³/ha	92 m³							✓					
P. de T cons. tubercules		surface totale :	0,26 ha	20,0 t												
N minéral	surface non épandue :	0,26 ha														
	surface épandue :	0,00 ha														

Prévu - Balance Globale Azotée

Culture		Rendement	Ten N	Dérivée	Rendement	Ten N	Exportat* kgN/ha	Apports (kgN/ha)				Solde kgN/ha		
surface	Parcelle							fixation lég.	restit. pât.	organique	minéral		total	
Blé tendre d'hiver grain + paille														
1,00		60,00	2,50				150			120	0	120	-30	
0,56		60,00	"				150			120	0	120	-30	
1,56 ha		Rendement moyen : 60,00 q/ha					150			120	0	120	-30	
Maïs ensilage														
1,60		13,00	12,50				163			130	0	130	-33	
1,24		13,00	"				163			116	0	116	-47	
1,20		13,00	"				163			79	0	79	-84	
4,04 ha		Rendement moyen : 13,00 t MS/ha					163			110	0	110	-52	
Maïs grain														
1,21		70,00	1,50				105			43	0	43	-62	
3,01		70,00	"				105			130	0	130	25	
4,22 ha		Rendement moyen : 70,00 q/ha					105			105	0	105	0	
prairie temporaire 1 foin + pât.														
1,52		8,00	24,30				194		62	185	0	247	52	
3,06		8,00	"				194		62	101	0	163	-32	
0,65		8,00	"				194		62	108	0	170	-25	
1,56		8,00	"				194		62	125	0	187	-7	
1,56		8,00	"				194		62	170	0	231	37	
1,11		8,00	"				194		62	115	0	177	-18	
3,01		8,00	"				194		62	184	0	246	52	
4,30	Hors PE Peyrout trop loin	8,00	"				194		62	41	0	103	-92	
0,13	Hors PE Peyrout trop loin	8,00	"				194		62	0	0	62	-133	
1,77	Hors PE Peyrout trop loin	8,00	"				194		62	65	0	126	-68	
0,45		8,00	"				194		62	185	0	247	52	
1,12		8,00	"				194		62	169	0	231	36	
1,60		8,00	"				194		62	185	0	247	52	
2,93		8,00	"				194		62	136	0	198	3	
2,30		8,00	"				194		62	167	0	229	35	
0,53		8,00	"				194		62	0	0	62	-133	
7,90		8,00	"				194		62	152	0	214	20	
39,50 ha		Rendement moyen : 8,00 t MS/ha					194		62	131	0	193	-2	
Prairie perm pâturée														
2,68		5,00	26,00				130		86	0	0	86	-44	
0,87		5,00	"				130		86	0	0	86	-44	
0,97		5,00	"				130		86	0	0	86	-44	
0,13		5,00	"				130		86	0	0	86	-44	
0,11		5,00	"				130		86	0	0	86	-44	
2,75		5,00	"				130		86	22	0	109	-21	
0,72		5,00	"				130		86	0	0	86	-44	
6,04		6,00	"				156		86	90	0	176	20	
0,28		5,00	"				130		86	0	0	86	-44	
1,85	Hors PE Peyrot trop loin	5,00	"				130		86	80	0	166	36	
1,82		5,00	"				130		86	0	0	86	-44	
1,29		5,00	"				130		86	73	0	159	29	
1,57		5,00	"				130		86	72	0	159	29	
0,89		5,00	"				130		86	0	0	86	-44	
1,67		6,00	"				156		86	86	0	172	16	
1,01		5,00	"				130		86	0	0	86	-44	
0,22		5,00	"				130		86	0	0	86	-44	
0,41		5,00	"				130		86	0	0	86	-44	
11,93		5,00	"				130		86	57	0	144	14	
0,99		5,00	"				130		86	0	0	86	-44	
1,52		5,00	"				130		86	0	0	86	-44	
39,72 ha		Rendement moyen : 5,19 t MS/ha					135		86	45	0	131	-4	
P. de T cons. tubercules														
0,26		20,00	3,00				60			0	0	0	-60	
0,26 ha		Rendement moyen : 20,00 t/ha					60			0	0	0	-60	
85,30 ha							SYNTHÈSE EXPLOITATION		160	66	88	0	154	-6

CONVENTION D'EPANDAGE

Entre :

Monsieur Florian PEYROUT

Demeurant à Les Valades 19240 Varetz
représentant la société EARL Peyrout (19240 Varetz)
producteur de lisier de porcs
et désigné dans ce qui suit par « le producteur »

Et :

Monsieur Benoît LAC

Demeurant à route de Lafarge 19240 Varetz
qui utilisera le lisier de porcs
et désigné dans ce qui suit par le « preneur »

Ayant été exposé que :

Le preneur accepte d'épandre ou de faire épandre le lisier sur des terres qu'il exploite.
L'objectif de la présente convention est de parvenir à une valorisation agronomique optimale des effluents d'élevage. Cette convention précise la quantité d'effluents mis à disposition par le producteur d'effluents au preneur en vue d'un épandage agricole.

ARTICLE 1 : Objet de la convention

- La présente convention a pour objet l'épandage des déjections produites par l'élevage EARL Peyrout, le producteur, sur les parcelles exploitées par le preneur (liste jointe).
- Mr Benoît LAC, le preneur, atteste sur l'honneur que **les parcelles mises à disposition du producteur ne reçoivent aucun autre effluent (ni fumier, ni pâturage de son troupeau de vaches allaitantes)** du fait de l'éloignement de son site d'élevage.
- La **SAU** des parcelles mises à disposition par le preneur Benoît LAC est de **3,48 ha**.
La convention d'épandage porte sur un maximum de 420 unités d'azote organique produites par le producteur.
- La **pression maximale en azote organique** sur les parcelles mise à disposition par Benoît LAC après épandage des déjections de l'élevage EARL Peyrout **sera de 120,7 kg /ha de SAU**.

Compte tenu des parcelles désignées, de leurs natures et des cultures, le preneur s'engage à valoriser annuellement une **quantité maximale de 420 unités d'azote** mises à disposition par le producteur.

ARTICLE 2 : Conditions d'épandage

Le preneur s'engage :

- À n'épandre que sur les parcelles ou parties de parcelles aptes à l'épandage.
- À prendre en compte la valeur fertilisante de l'effluent (2) dans le raisonnement de sa fertilisation.
- À respecter la réglementation en vigueur et en particulier les règles d'épandage des effluents énoncés dans la charte de bonne conduite et à laquelle il adhère.
- À enfouir dans un délai maximum de 24h pour les épandages sur terres nues
- À respecter les interdits suivant : épandage par aéro-aspersion, épandages sur sols gelés ou enneigés, épandages en périodes de fortes pluviosités et épandages sur les terrains en forte pente
- À fournir au producteur tous les renseignements nécessaires à la tenue du cahier d'épandage : date d'épandage, parcelles, surface, culture concernée, quantité épandue, délais d'enfouissement.

Le producteur s'engage à pouvoir justifier d'une destination correcte de l'effluent qu'il produit.

- À fournir à Mr Benoît LAC, au maximum **420** unités d'azote organique / an sous forme de lisier, provenant de son installation classée.
- À informer le preneur des prescriptions d'épandage (il fera référence au plus récent arrêté préfectoral relative à l'installation classée).
- À fournir au preneur toutes données permettant une utilisation agronomique optimale de l'effluent.
- À trouver une surface agricole d'épandage conforme à l'étude d'impact dans le cas où la convention d'épandage serait résiliée par le preneur. Une nouvelle convention et une actualisation du plan d'épandage devront alors faire l'objet d'un avenant à l'étude d'impact.

ARTICLE 3 : Durée, modification de la convention

La convention est établie pour une durée de un an tacitement renouvelable.

Toute modification à la présente convention devra faire l'objet d'un avenant qui sera notifié à l'Administration (Direction Départementale des Services Vétérinaires).

La présente convention peut être résiliée par l'une ou l'autre des parties avec préavis de 6 mois par écrit en recommandé avec accusé de réception.

Fait en deux exemplaires


À VARETZ
LE 21/01/22

Signatures

Précédée de la mention « lu et approuvé »


Le producteur,

Le preneur,

lu et approuvé


EARL PEYROUT
Les Valades 19240 VARETZ
Elevage de porcs 0146Z
SIRET 844 196 964 00010
FR 56 844 196 964

(2) Références CORPE N

lu et approuvé


PLAN D'EPANDAGE : SURFACES EPANDABLES

LAC Benoît

Terre en propre : LAC Benoît

îlot - Commune	Unité d'épandage	Surface (ha)	SPE Fumier (ha)	SPE Lisier (ha)	SPE Autre (ha)	Bande herbe	Pratique culturale	Note d'aptitude	Raisons d'exclusions	Références cadastrales
1 - Varetz	îlot 1	2.46	2.40	1.34	2.46		STH	2	Tiers	
Total îlot 1		2.46	2.40	1.34	2.46					
2 - Varetz	îlot 2	0.55	0.41	0.06	0.55		STH	2	Tiers	
Total îlot 2		0.55	0.41	0.06	0.55					
3 - Varetz	îlot 3	0.47	0.28	0.03	0.47		STH	2	Tiers	
Total îlot 3		0.47	0.28	0.03	0.47					
Total plan d'épandage LAC Benoît		3.48	3.10	1.44	3.48					